

# Schreibwerkstatt / Writing Workshop

## 31.08.2021



Action for Sustainable  
Future hub

*di:'angewandte*

Universität für angewandte Kunst Wien  
*University of Applied Arts Vienna*



LUDWIG  
BOLTZMANN  
GESELLSCHAFT  
Open Innovation in Science Center

# AGENDA

- |                      |                          |
|----------------------|--------------------------|
| 13:00 – 13:30        | Welcome                  |
| 13:30 – 13:45        | Input ASF hub Call       |
| 13:45 – 14:30        | Input Template + Writing |
| <b>14:30 – 15:00</b> | <b>Coffee Break</b>      |
| 15:00 – 16:45        | Group Work, Writing      |
| 16:45 – 17:00        | De-Brief, Q&A            |

# Open Innovation in Science Center (OIS)

- Neue Formen der Zusammenarbeit zwischen Wissenschaft, Gesellschaft, Politik und Wirtschaft
- Forschung neu/anders gestalten durch mehr Offenheit sowie inter- und transdisziplinäre Kollaborationen
- New forms of interaction between science, society, politics and economy
- (Re)designing and creating new modes of research through more openness and inter- and transdisciplinary collaborations.

# Open Innovation in Science Center (OIS)

- Erarbeitung und Erprobung neuer Methoden um Open Innovation in den Forschungsprozess zu integrieren
- Etablierung neuer Interaktionen und Kollaborationen von Stakeholdern in der Wissenschaft
- Developing and testing new methods to integrate Open Innovation into the research process
- Establishing new stakeholder interactions and collaborations in science.

# Ziele der / Goals of OIS Impact Labs

- Verankerung der Einbindung der Gesellschaft in die Forschung
- Kompetenztrainings und Aufbau von Strukturen zur Umsetzung von Einbindungsmaßnahmen an Forschungsstätten
- Establishing the involvement and engagement of society in research.
- Capability building and developing structures for supporting the implementation of societal engagement at research sites

# Ziele der / Goals of OIS Impact Labs

- Experimentelle Projektentwicklung und -unterstützung
- Trans- und interdisziplinäre sowie institutionenübergreifende Vorhaben
- Kooperation zwischen LBG und universitärer Partnerin
- Experimental project development and support
- Trans- and interdisciplinary as well as cross-institutional collaborations
- Cooperation between LBG and a university

# Ziele des / Goals of the Action for Sustainable Future *hub*



- Gesellschaftliche Bewusstseins-schaffung für nachhaltige Entwicklung
- Schaffung von Handlungskompetenz durch niederschwellige Projekt-beteiligungsmöglichkeiten
- Raising societal awareness for sustainable development
- Creation opportunities for action through accessible participation opportunities within projects

# Ziele des / Goals of the Action for Sustainable Future *hub*

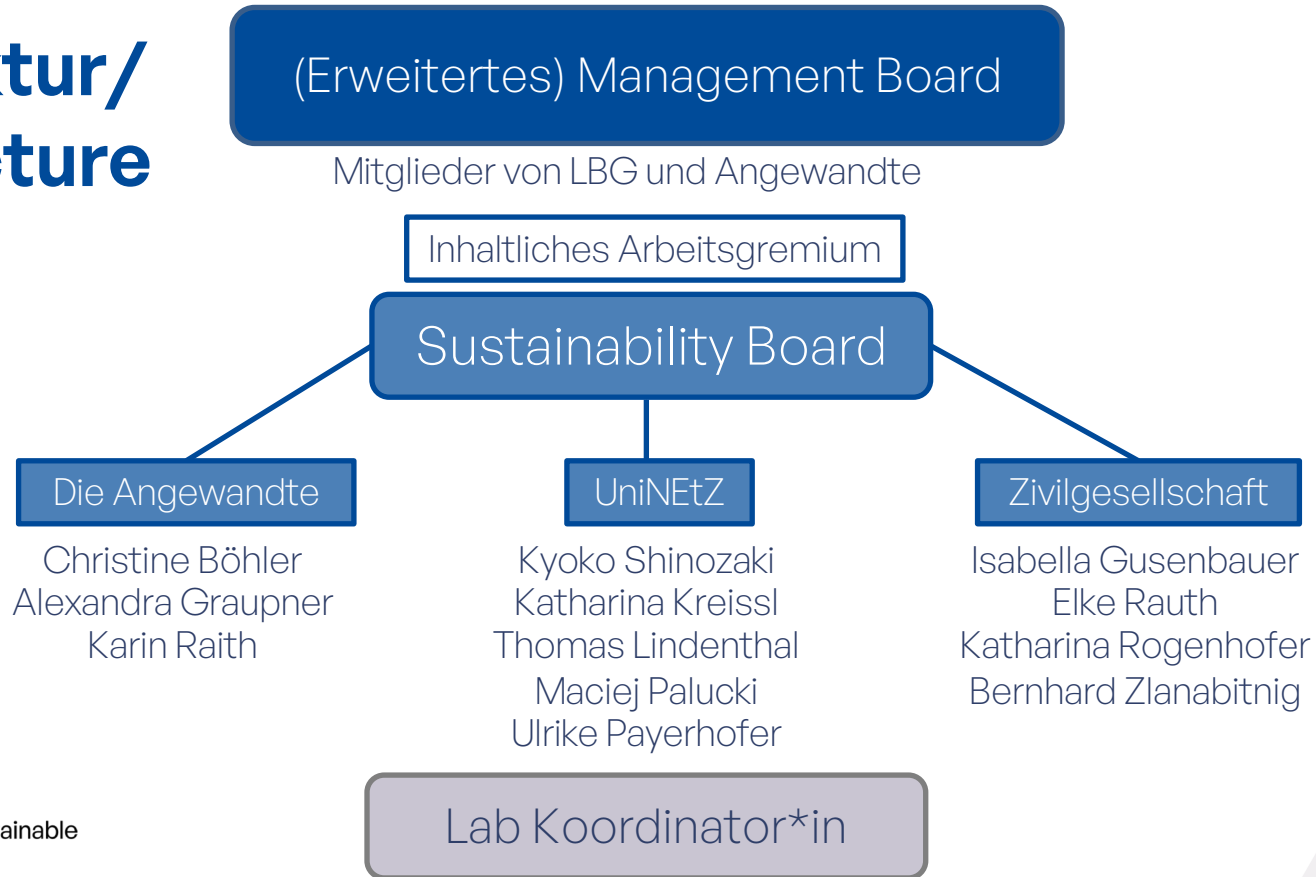


- Förderung von transdisziplinären Kollaborationen zwischen wissenschaftlicher und künstlerischer Forschung und Gesellschaft
- Entwicklung von Gestaltungs- und Wirkungskriterien für die wissenschaftlich-künstlerisch-praxisorientierte Forschung
- Erhöhung der Demokratiequalität
- Supporting transdisciplinary collaborations between scientific and artistic research and society
- Developing creation and impact criteria for scientific-artistic-practical research
- Increasing the quality of democracy





# Struktur/ Structure



# Ausschreibung / Call



- Gesamtsumme für Unterstützung EUR 500.000
- Inhaltlicher Fokus auf Nachhaltigkeit in möglichst vielen Dimensionen
- Verstetigung und Fortführung der Projekte
- Total amount of project support by is € 500,000
- Focus on sustainability in several dimensions
- Continuation of the projects

# Ausschreibung / Call



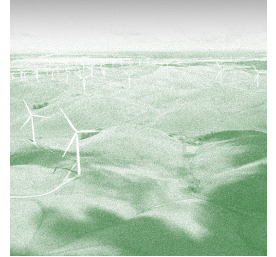
- Evidenzbasierte und forschungsgeleitete Praxis
- Verbindung von künstlerischen und wissenschaftlichen Strategien
- Projektträger\*innen aus verschiedenen gesellschaftlichen Sektoren
- Niederschwelliger Ausschreibungsprozess

- Evidence-based and research-guided practice
- Linking artistic and scientific strategies
- Project partners from different societal sectors
- Accessible call for proposals

# Prozess/ Process



# Auswahlkriterien / Selection Criteria



## Inhaltlicher Fokus auf Nachhaltigkeit

- Orientierung an den SDGs
- Ganzheitlicher Ansatz mehrere Dimensionen
- Reflexion auf Wechselwirkungen und Widersprüche zwischen den SDGs

## Focus on Sustainability

- Sustainability defined by the SDGs
- Holistic approach several dimensions of sustainability
- Reflection on interactions and contradictions between the SDGs

# Auswahlkriterien / Selection Criteria



## Mitwirkung von Bürger\*innen

- Aktive Beteiligung an Projektgestaltung
- Zusammenarbeit auf Augenhöhe
- Verbindung künstlerischer und wissenschaftlicher Strategien

## Citizen Participation

- Actively shaping projects
- cooperation on an equal footing
- Combining artistic and scientific strategies

# Auswahlkriterien / Selection Criteria



## Vielfalt und Einbindung

- Diverse Projektteams
- Niederschwelligkeit
- Barrierefreiheit

## Diversity and inclusion

- Diverse project consortia
- Accessibility on many different levels

# Auswahlkriterien / Selection Criteria



## Gesellschaftliche Wirksamkeit

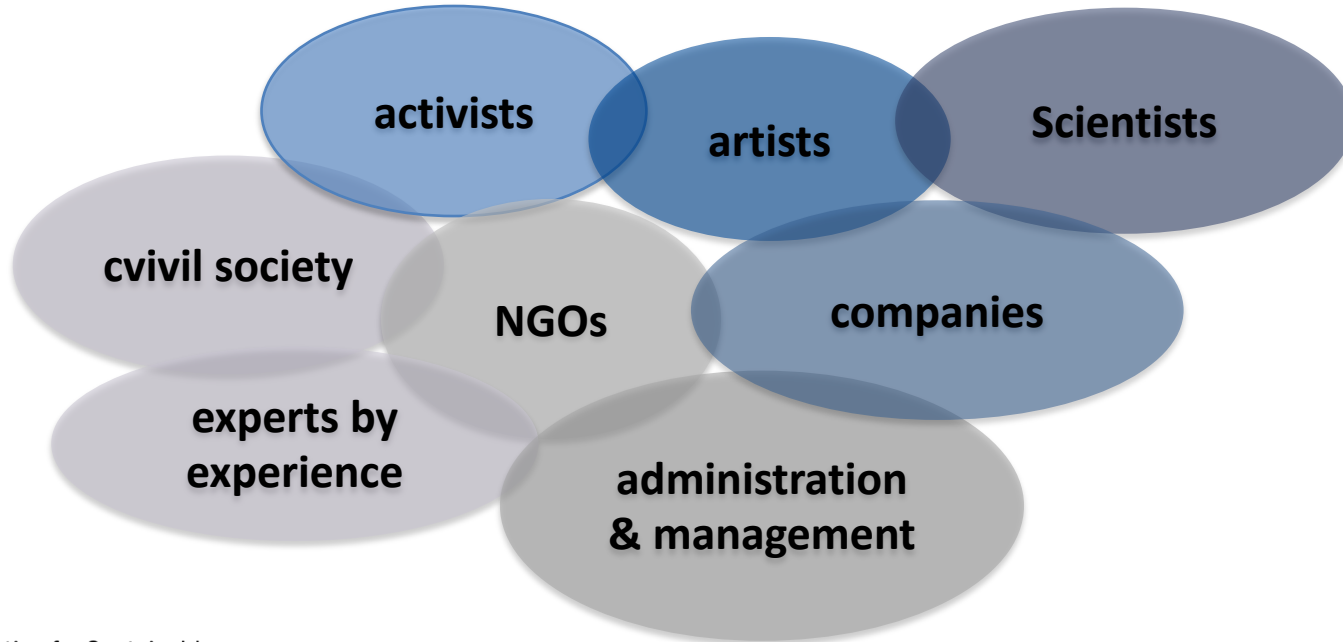
- Über Projektzeitraum hinaus
- Wirksamkeit der Projekte
- Wirksamkeit der Kollaborationen

## Societal Impact

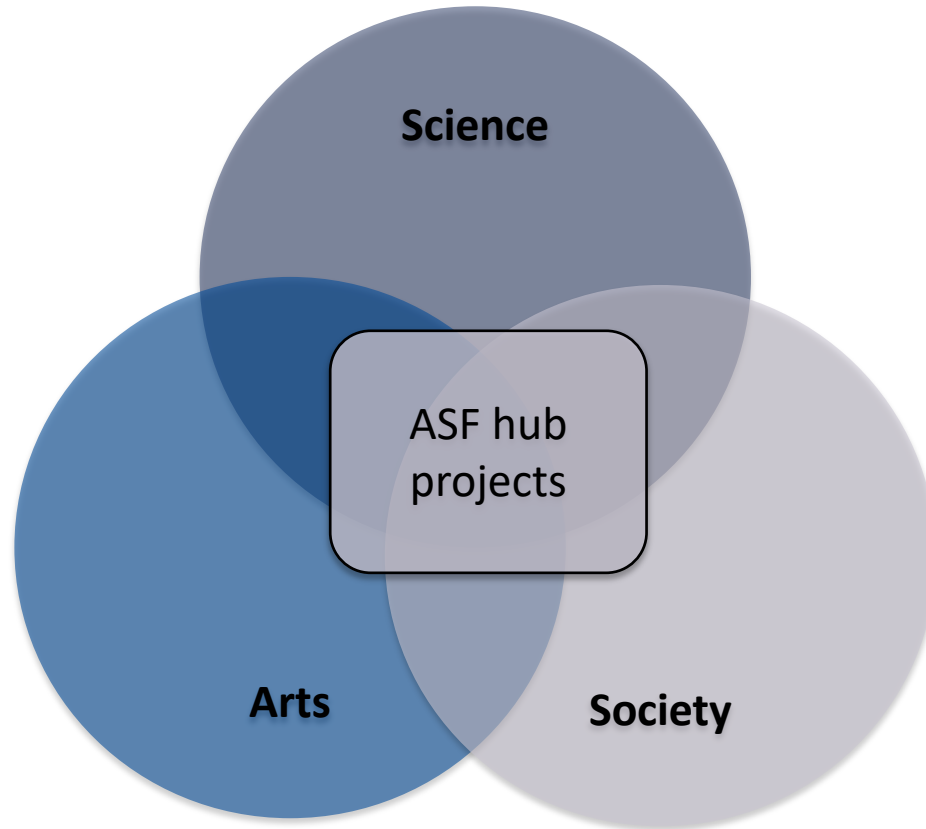
- Beyond the duration of project
- Impact of project outcomes
- Impact of project collaborations



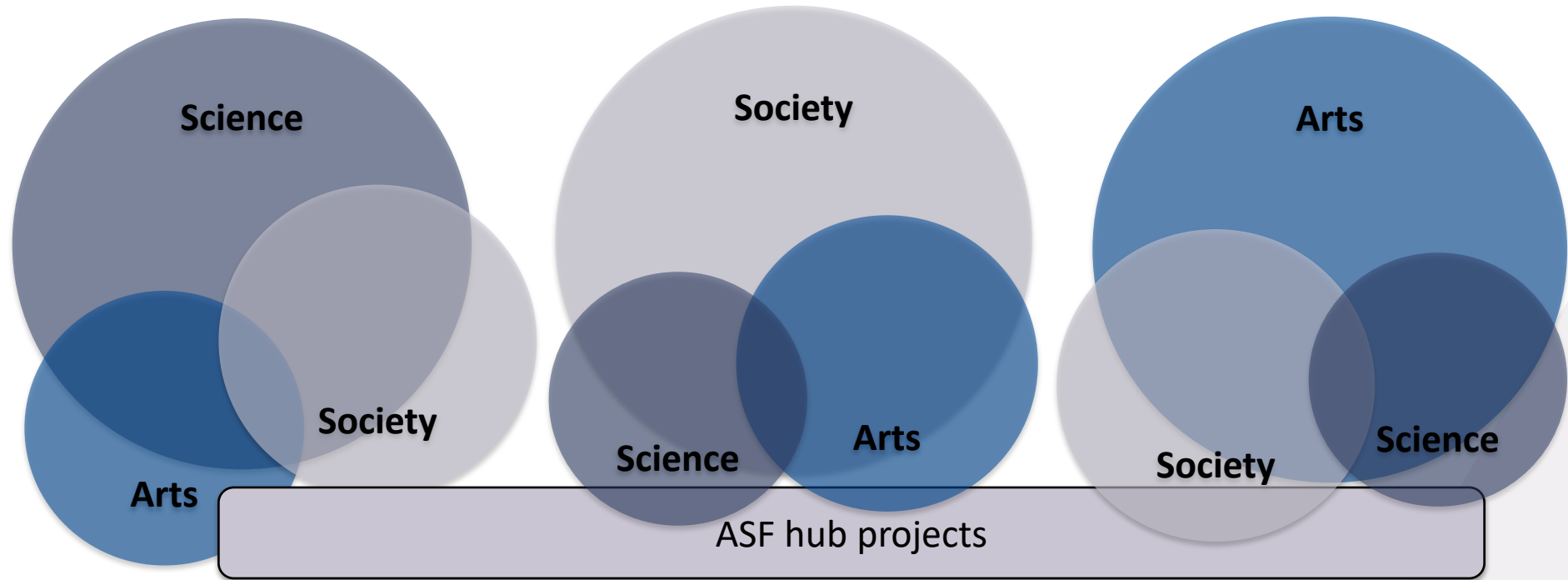
# Zielgruppe / target group



# Mögliche Projekte/ Potential Projects



# Mögliche Projekte/ Potential Projects



# Rechtliches / Legal considerations



- Konsortialvertrag zwischen LBG, UAK und Projektpartner:innen
  - Klare Definition einzelner Beiträge und Leistungen
  - Beitrag der Projektpartner:innen keine Voraussetzung
  - Projekte müssen einen Zwischen- und Endbericht liefern
  - Projektänderungen nach Rücksprache möglich
- A consortium agreement between LBG, UAA and project partner(s),
  - Clear definition individual contributions
  - Contribution of project partners not a prerequisite
  - Projects must deliver an interim and final report
  - Project changes possible after consultation



# INPUT WRITING

# Schreiben... / Writing...

...ist ein Prozess

- Braucht Zeit
- Iterativ → gestaffeltes schreiben
- 1. Entwurf ist nie perfekt
- Feedback wichtig!

...is a process

- Takes time
- Iterative → writing in layers
- 1<sup>st</sup> draft is never perfect
- Feedback is important!



# Projektantrag / Project Proposal

## Verpflichtende Informationen

- Ansprechperson(en) und Kontaktdaten
- Beteiligte Organisationen
- Projektitel (und Untertitel)
- Abstract (max. 250 Wörter)
- Budget

## Mandatory information

- Contact person(s) and contact details
- Involved organizations
- Project title (and subtitle)
- Abstract (max. 250 words)
- Budget

# Projektantrag / Project Proposal

## Information die im Antrag enthalten sein muss

- Problemaufriss, Fragestellung, Zielsetzung
- Umsetzungsplan
- Aufschlüsselung der verschiedenen Projektträger\*innen und Begründung der Auswahl
- Bezugnahme auf die Auswahlkriterien
- Zeitplan
- Budget

## Information that needs to be included

- Problem outline, research question and objective
- Implementation plan
- List of the different project participants and explanation of the selection
- Reference to the selection criteria
- Timeline
- Budget



# Vorlage / Template

## Nicht verpflichtend

1. Einleitung
2. Umsetzungsplan
3. Bezugnahme auf die Kriterien
4. Aufschlüsselung der Projektträger:innen
5. Zeitplan
6. Budgetplan
7. Literatur

## Not mandatory

1. Introduction
2. Implementation plan
3. Reference to the criteria
4. List of project participants
5. Timeline
6. Budget
7. Literature

# COFFEE BREAK

# Freischreibeübung / free writing exercise

- **5 Minuten** ohne Unterbrechung Schreiben (in Bezug auf Projekt)
- Egal was in den Kopf kommt!
- Innere Zensur ausschalten
- **5 minutes** of writing without interruption (related to project)
- No matter what pops into your head!
- Switch off inner censorship
- Exchange / feedback with another person

# 1. Einleitung / Introduction

## Kurzen und prägnanten Überblick

- Hook
- Fragestellungen und Zielsetzungen des Projektes
- Bedarf an wissenschaftlicher / künstlerischer Expertise
- Berücksichtigung der Auswahlkriterien
- Beteiligte Projektpartner:innen

## Short and concise overview

- Hook
- Aim and objectives of the project
- Need for scientific / artistic expertise
- Consideration of selection criteria
- Involved project partners

# From Freewriting to Introduction

- Austausch / Feedback mit 2. Person
- Was könnte ich aus dem Freewriting mitnehmen und in meine Introduction einbauen?
- Was könnte ein guter Hook sein?
- Was nehmt ihr von dieser Übung mit?
- Exchange / feedback with 2nd person
- What could I take away from the freewriting and how could I use it for my introduction?
- What could be a good hook?
- What do you take away from this exercise?



10 min

## 2. Umsetzungsplan / Implementation plan

Methoden & Strategien zur Umsetzung und Erreichung der Ziele

- Wie sollen die Ziele erreicht und umgesetzt werden?
- Welche Methoden kommen zum Einsatz?
- Welche besonderen Vorteile oder besonderen Blickwinkel ermöglichen diese Methoden?

Methods & strategies to implement and achieve the goals.

- How are the goals to be achieved and implemented?
- Which methods will be used?
- What particular advantages or special perspectives do these methods enable?

# 3. Kriterien / Criteria

## Detaillierte Beschreibung der Auswahlkriterien

1. Inhaltlicher Fokus auf Nachhaltigkeit
  - An welchen SDGs orientiert sich das Projekt inhaltlich?
  - Wie werden diese adressiert?
  - Welche Synergieeffekte und/oder mögliche Widersprüche ergeben sich zwischen den SDGs?

## Detailed description of the selection criteria

1. Focus on sustainability
  - Which SDGs does the project focus on in terms of content?
  - How are they addressed?
  - What synergies and/or possible contradictions arise between the SDGs?

# 3. Kriterien / Criteria

## Detaillierte Beschreibung der Auswahlkriterien

### 2. Bürger\*innenbeteiligung

- Wie und welche Gruppen von Bürger:innen sind beteiligt?
- Welche Ebene der Einbindung liegt vor?
- Wie wird eine Zusammenarbeit auf Augenhöhe ermöglicht?
- Wie wird die Verbindung von Gesellschaft, Kunst und Wissenschaft gewährleistet?
- Welche Strategien werden dazu konkret verfolgt?

## Detailed description of the selection criteria

### 2. Citizen participation

- How and which groups of citizens are involved?
- What is the level of involvement?
- How is collaboration at eye level facilitated?
- How is the connection between society, art and science ensured?
- What concrete strategies are being pursued?



## 3. Kriterien / Criteria

### Detaillierte Beschreibung der Auswahlkriterien

#### 3. Vielfalt und Einbindung

- Wie wird Diversität innerhalb der unterschiedlichen Projektträger:innen erreicht?
- Wie kann Diversität der beteiligten Personen erreicht werden?
- Wie wird Barrierefreiheit und Zugänglichkeit der Projekte ermöglicht?

### Detailed description of the selection criteria

#### 3. Diversity and inclusion

- How is diversity achieved among the different project participants?
- How can diversity of the people involved in the project be achieved?
- How is accessibility of the projects enabled?

# 3. Kriterien / Criteria

## Detaillierte Beschreibung der Auswahlkriterien

### 4. Gesellschaftliche Wirkung

- Welche längerfristige gesellschaftliche Wirkung strebt das Projekt an?
- Welche gesellschaftliche Wirkung ergibt sich auf Ebene der Ergebnisse der Projekte und auf Ebene der entstandenen Kollaborationen?
- Wie könnte diese Wirkung erreicht und ermöglicht werden?

## Detailed description of the selection criteria

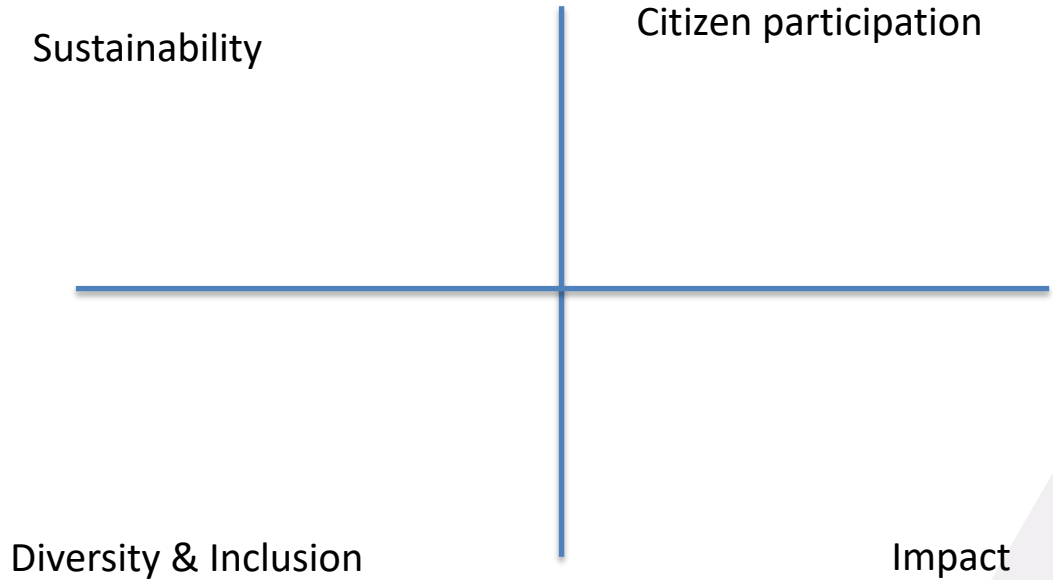
### 4. Social impact

- What longer-term societal impact does the project seek to achieve?
- What is the longer-term societal impact at the project outcome level as well as on the level of the collaborations?
- How can impact be achieved and enabled

# Criteria Mapping



- 5 min/project (template)
- Exchange in the group
- Map each project with color on flipchart



## 4. Projektträger:innen / project participants

Auflistung der am Projekt beteiligten Personen und Institutionen + Rolle & Wichtigkeit für das Projekt.

- Wer ist wie am Projekt beteiligt?
- Wieso eignen sich gerade diese Projektpartner:innen um das Projekt durchzuführen?
- Welche Kompetenzen bringen sie in das Projekt ein?
- Welche besonderen Blickwinkel ermöglicht das?

List of people and institutions involved in the project + role & importance to the project.

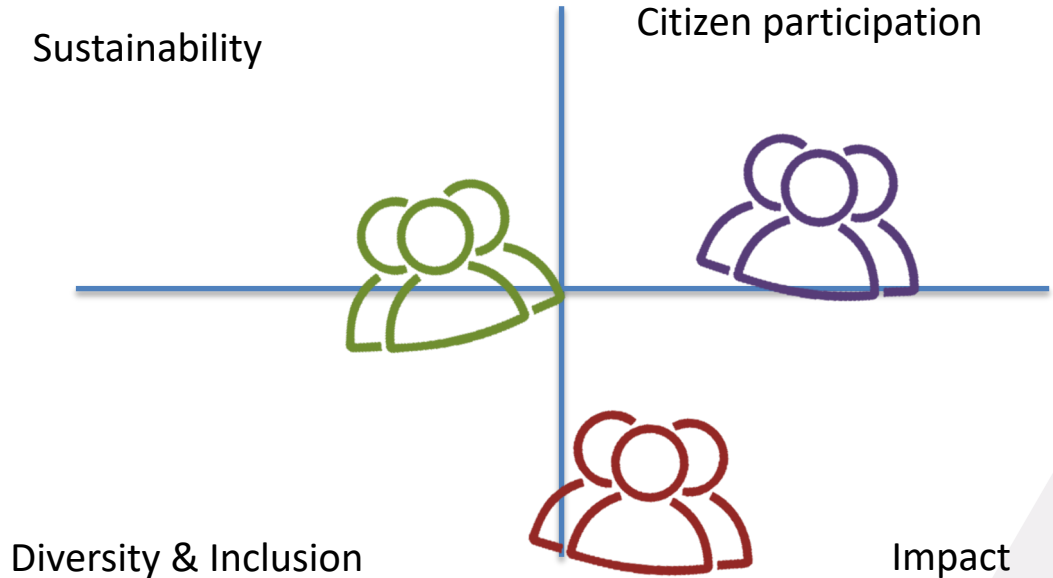
- Who is involved in the project and how?
- Why are these project partners suitable to carry out the project?
- What competencies do they bring to the project?
- What special perspectives does this enable?

# Participant Mapping



10 min

- In the group: map your participants on criteria grid
- Reflect on the role and function of participant groups



# 5. Zeitplan / Timeline

Auflistung der geplanten Aktivitäten und Meilensteine

- Arbeitspakete
- Durchführbarkeit

List of planned activities and milestones

- Work packages
- Feasibility

Q1 2022			Q2 2022			Q3 2022			Q4 2022		
1	2	3	4	5	6	7	8	9	10	11	12
Arbeitspaket 1											
	Arbeitspaket 2										
		Arbeitspaket 3									
							Milestone 1				
										Zwischenbericht	

# Time Management



20 min

## Auflistung der geplanten Aktivitäten und Meilensteine

- Was sind Meilensteine?
- Welche Schritte sind nötig um sie zu erreichen?
- Schritte in Liste aufschreiben
- Liste in Arbeitspakete übersetzen
- Wie viel Zeit brauchen die APs?
- Tabelle ausfüllen

## List of planned activities and milestones

- What are milestones?
- What steps are needed to reach them?
- Write down steps in list
- Translate list into work packages
- How much time do the WPs need?
- Fill in table

## 6. Budgetplan / Budget

Auflistung der anfallenden  
Kosten + Nachvollziehbarkeit  
der geplanten Aktivitäten

1. Personalkosten
2. Honorare
3. Sachkosten und  
Dienstleistungen
4. Reisekosten
5. Vergabe von Subaufträgen

Listing of the costs incurred +  
traceability of the planned  
activities

1. Personnel costs
2. Fees
3. Material costs and services
4. Travel expenses
5. Subcontracting



# Budget Planning



20 min

## Auflistung der geplanten Ausgaben

- Welche Personalkosten?
  - Welche Anschaffungen und Materialien sind notwendig?
  - Welche externen Dienstleistungen sind notwendig?
  - Welche Reisekosten fallen an?
- Ausgaben auflisten
- Ausgaben ins Template einfügen

## List of planned expenses

- What personnel costs need to be covered?
  - What purchases and materials are necessary?
  - Which external services are necessary?
  - What travel expenses are needed?
- List expenses
- Insert expenses into the template